

ISTOCKPHOTO

### FISIOTERAPIA

Atualmente, a lista de procedimentos obrigatórios já prevê sessões de fisioterapia mediante prescrição médica, mas não prevê consulta prévia com o fisioterapeuta, que a partir de agora passa a ser coberta pelos planos

**A medida agradou aos especialistas?** Sim. "A consulta garante um atendimento individualizado, que auxilia no diagnóstico, prognóstico e tratamento mais indicado em cada caso", diz Denise Flávio de Carvalho Lima, presidente da Associação de Fisioterapeutas do Brasil. Mas, para o paciente, pouco muda na prática, pois a consulta já costumava acontecer — sem que o profissional fosse remunerado por ela

### VIDEOCIRURGIA

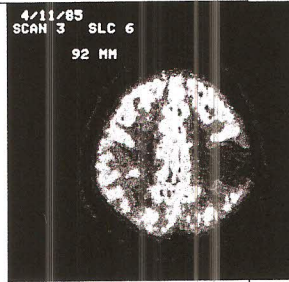
Hoje, um grupo seleto de planos de saúde oferece cobertura a alguns tipos de cirurgia que utilizam microcâmera — método que permite intervenções bem menos invasivas do que as tradicionais. A partir de janeiro, 28 videocirurgias serão, obrigatoriamente, cobertas por todas as operadoras. Entre elas a histerectomia (extração do útero) e procedimentos para a retirada de cálculos na vesícula e de cistos hepáticos

**A medida agradou aos especialistas?** Sim. "As videocirurgias reduzem o trauma físico e o tempo de internação dos pacientes e, para os médicos, garantem maior precisão cirúrgica. Foi uma vitória muito importante", diz o ginecologista Cláudio Crispi, presidente da Sociedade Brasileira de Videocirurgia

### AMPLIAÇÃO DO PET-SCAN

Incluído há dois anos no rol de procedimentos da ANS, o PET-Scan, ou PET-CT, como é chamado um dos exames mais precisos — e caros — para avaliar a extensão de um tumor, poderá ser indicado, a partir de 2014, em oito circunstâncias. Hoje, são apenas três. Dessa forma, além de pacientes diagnosticados com linfoma, câncer colorretal e um tipo específico de tumor pulmonar, poderão fazer o exame aqueles que forem diagnosticados com nódulo pulmonar solitário, melanoma e cânceres de mama, cabeça e pescoço e esôfago

**A medida agradou aos especialistas?** Em parte. "Três em cada dez metástases de câncer de esôfago não são identificadas pela tomografia comum. A inclusão do PET-Scan para casos desse tipo foi muito importante", diz Fanelli. Mas a Sociedade Brasileira de Oncologia Clínica acredita que a medida deveria ser mais ampla, incluindo certos casos de câncer de tireoide e de colo de útero, que já são comumente diagnosticados com PET-Scan em outros países



SP/LATINSTOCK

### DETECÇÃO DE DOENÇAS NA RETINA

A tomografia de coerência óptica — exame usado para avaliar desde as camadas internas e transparentes do olho até a retina — já era coberta pelos planos de saúde para casos como degeneração macular relacionada à idade e tumores oculares. A partir de janeiro, ela passa a valer para o diagnóstico e o acompanhamento de edemas maculares, como o que costuma acometer diabéticos

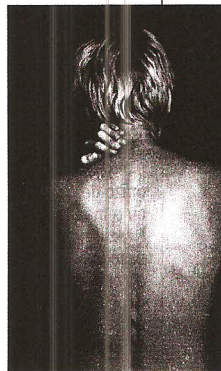
**A medida agradou aos especialistas?** Sim. O exame já é rotina em vários outros países. "No caso de diabéticos, essa avaliação é mais importante ainda, pois, se a doença não for tratada a tempo, pode levar à perda completa da visão", diz o médico Aderbal Alves Junior, membro do conselho consultivo da Sociedade Brasileira de Oftalmologia

ISTOCKPHOTO

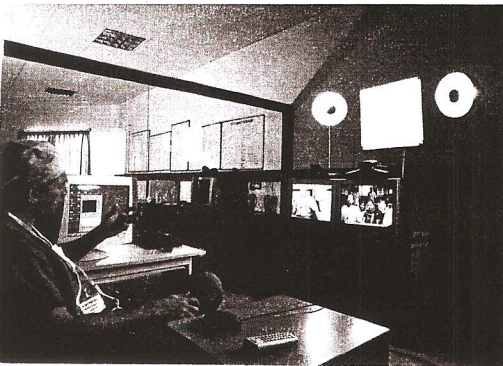
### DOR CRÔNICA NAS COSTAS

O novo rol de procedimentos inclui a cobertura à radiofrequência para dores crônicas nas costas. A chamada "rizotomia percutânea por radiofrequência" promove a queima da raiz de nervos em locais onde lesões ou tumores inoperáveis provocam dor na coluna vertebral

**A medida agradou aos especialistas?** Sim. "A radiofrequência vai beneficiar principalmente pacientes oncológicos, que já não respondem ao tratamento medicamentoso para a dor", diz o neurologista Pedro Schestatsky, coordenador do departamento científico de dor da Academia Brasileira de Neurologia



ISTOCKPHOTO



SP/LATINSTOCK